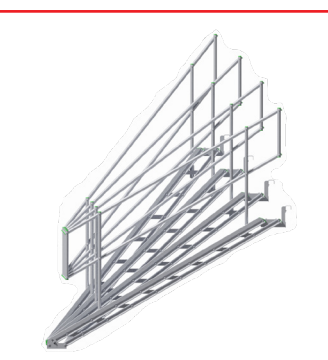
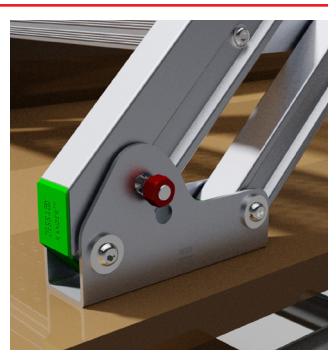
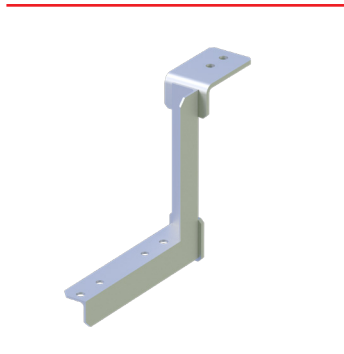
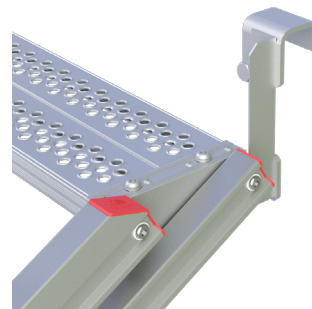
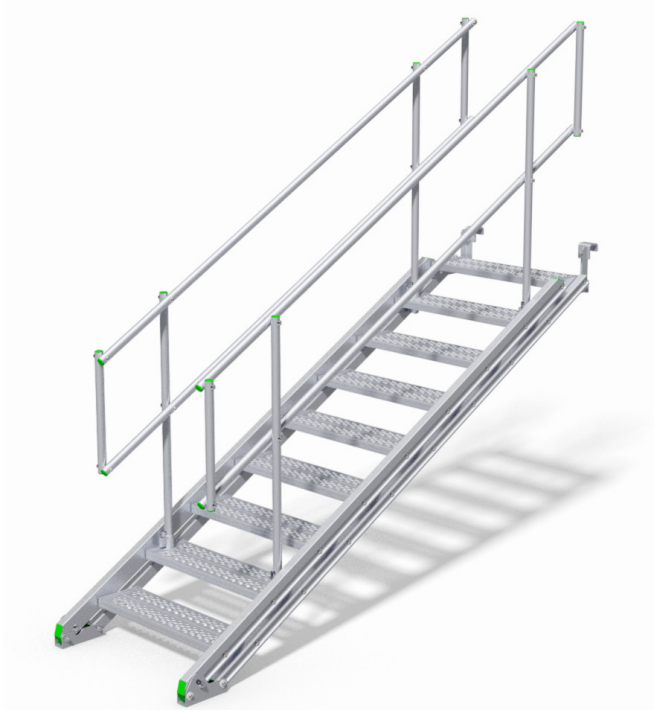


# RANGER TREPPE

Beidseitig einsetzbar – vereinfacht Lagerung und Montage



# RANGER TREPPE

## Beidseitig einsetzbar – vereinfacht Lagerung und Montage

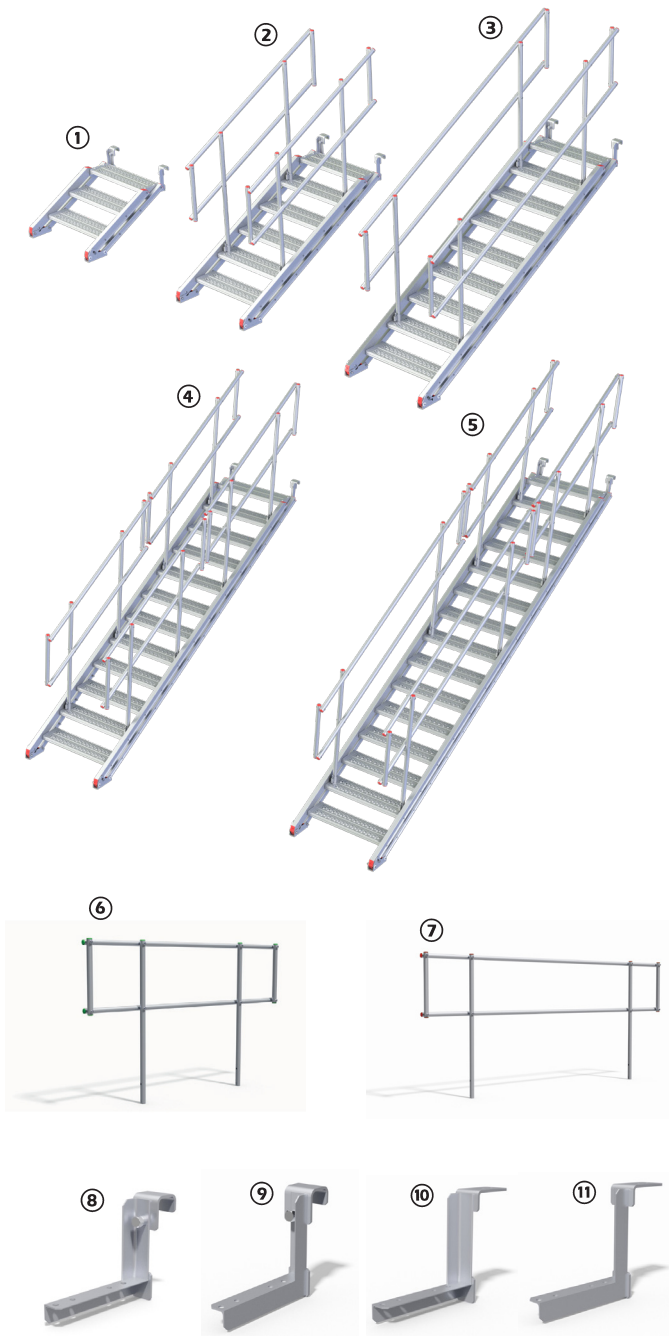
Die Ranger Treppe ist ein einfaches, eigenständiges Produkt, das flach zusammengelegt problemlos zu lagern ist und auf kleinen Fahrzeugen, bei kleineren Modellen Lieferwagen, abgeholt oder geliefert werden kann. Die Produktauswahl ist einfach und hängt

nur von den erforderlichen Hubhöhen ab. Nutzer können sich darauf verlassen, dass alle Modelle in allen möglichen Positionen der Norm EN 12811-1 (Temporäre Konstruktionen für Bauwerke – Arbeitsgerüste) vollkommen genügen. Auch für nicht mit Gerüstbau vertraute

Nutzer ist die Ranger Treppe einfach zu verwenden und ein erstklassiges Ergebnis ohne besondere Schulung erreichbar.

### Technische Unterlagen:

Montage- und Verwendungsanleitung.



- |  |                          |
|--|--------------------------|
| ① <b>Ranger Treppe 3 Stufen</b>                              | <b>Art.-Nr. RS 00 03</b> |
| Gewicht 18,49 kg<br>Mindesthöhe 557 mm / Höchsthöhe 783 mm   |                          |
| ② <b>Ranger Treppe 6 Stufen</b>                              | <b>Art.-Nr. RS 00 06</b> |
| Gewicht 29,66 kg<br>Mindesthöhe 985 mm / Höchsthöhe 1457 mm  |                          |
| ③ <b>Ranger Treppe 9 Stufen</b>                              | <b>Art.-Nr. RS 00 09</b> |
| Gewicht 40,71 kg<br>Mindesthöhe 1412 mm / Höchsthöhe 2130 mm |                          |
| ④ <b>Ranger Treppe 12 Stufen</b>                             | <b>Art.-Nr. RS 00 12</b> |
| Gewicht 51,92 kg<br>Mindesthöhe 1840 mm / Höchsthöhe 2804 mm |                          |
| ⑤ <b>Ranger Treppe 15 Stufen</b>                             | <b>Art.-Nr. RS 00 15</b> |
| Gewicht 62,91 kg<br>Mindesthöhe 2267 mm / Höchsthöhe 3478 mm |                          |
| ⑥ <b>Ranger Geländer kurz</b>                                | <b>Art.-Nr. RG 00 01</b> |
| Gewicht 5,90 kg  |                          |
| ⑦ <b>Ranger Geländer lang</b>                                | <b>Art.-Nr. RG 00 02</b> |
| Gewicht 7,30 kg  |                          |
| ⑧ <b>Rohrverbinder links</b>                                 | <b>Art.-Nr. RB 00 11</b> |
| Gewicht 1,36 kg  |                          |
| ⑨ <b>Rohrverbinder rechts</b>                                | <b>Art.-Nr. RB 00 12</b> |
| Gewicht 1,36 kg  |                          |
| ⑩ <b>Palettenverbindung links</b>                            | <b>Art.-Nr. RB 00 21</b> |
| Gewicht 1,38 kg  |                          |
| ⑪ <b>Palettenverbindung rechts</b>                           | <b>Art.-Nr. RB 00 22</b> |
| Gewicht 1,38 kg  |                          |

### Ihre Vorteile

- Einfache Montage durch Einsetzen in Geländerstützen
- Beidseitig einsetzbar – verhindert Fehler bei Lagerung und Montage
- Zwei unterschiedlich lange Module – auf allen Längen des Sortiments verwendbar
- Leichtgewichtig und einfach zu lagern
- Mit gleichem Winkel wie Treppenmontageeinheit ausgerichtet

Die Baustellenaufnahmen zeigen nicht notwendigerweise die vollständige Baustelle oder Sicherheitssituation. Aus sicherheitstechnischer Sicht sind diese Darstellungen nicht als Beispiel gedacht. Änderungen in Technik, Ausstattung und Preis vorbehalten. Nachdruck oder Fotokopien sind auch auszugsweise untersagt. © ALTRAD Baumann